

NOCTURNALLY.

Anno van Haandel
Davita Sinke



Žaidimo taisyklės



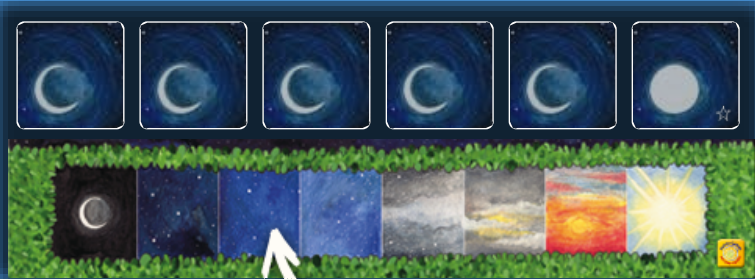
NOCTURNALLY

Gyvūnų
naktis

Bendradarbiavimo atminties žaidimas
1 - 6 žaidėjams • nuo 6 metų

Žaidimo laikas apie 15 min

Žaidimo komponentai



5 mėnulio kortelės



žaidimo lenta

laiko rėmelis



Jonvabalis



20 gyvūnų kortelių
(10 tėvų ir vaikų porų)

Žibukės žaidimas

9 papildomos
gyvūnų kortelės



Žibukė



1 papildoma
mėnulio kortelė



Žaidimo papildymui

baltasis
triušis



4 specialūs orų žetonai



Žaidimo apžvalga

Miške naktis. Taip tamsu, kad gyvūnų jaunikliai negali rasti savo tėvų! Kartu su jonvabaliu ir žibuke mes padėsime jiems. Ar mes galime suvienyti visus gyvūnus prieš patekant saulei?

Pasiruošimas

Išdėliokite korteles tokia tvarka, kaip pavaizduota paskutiniame instrukcijų lape:

- Paimkite 20 gyvūnų kortelių be žvaigždės simbolio apatiniame dešiniajame kortelės kampe.
- Pridėkite 5 mėnulio kortas.
- Išmaišykite korteles ir išdėliokite jas paveikslėliais žemyn į 5x5 kvadratą.
- Padėkite žaidimo lentą ir uždėkite laiko rėmelį ant mėnulio, esančio kairėje laiko takelio pusėje.
- Jonvabalis skrenda pas tą žaidėją, kuris šiandien pabudo anksčiausiai. Jis ir pradeda žaidimą.

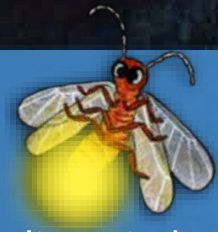


Bendradarbiavimo žaidimas

Bendradarbiavimo žaidimuose visi žaidėjai veikia išvien. Turite bendrą tikslą ir visi kartu ieškote būdų, kaip jį pasiekti. Žaidimas lavina ne tik socialinius įgūdžius, bet ir skatina įsiminti ir apžvelgti.

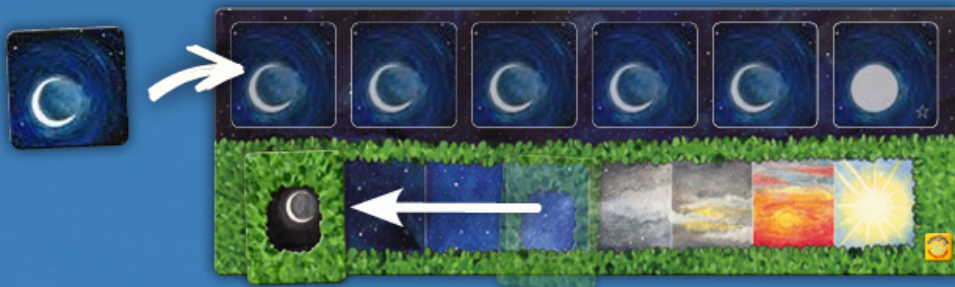


Žaidimo eiga



Kai ateina jūsų eilė, įvyksta 5 dalykai:

1. Jonvabalis įneša šviesos į tamsą: skrinkite su jonvabaliu prie bet kurių dviejų kortelių ir jas atverskite.
2. Gyvūnai pradeda judėti: perkeltite ir sukeiskite tiek kortelių, kiek norite, įskaitant ir atverstas korteles. Pasistenkite tėvus ir vaikus sudėti šalia vienas kito.
3. Laikas bėga: perkeltite laiko rėmelį vienu langeliu į dešinę link saulės. Jeigu mėnulio kortelė nebuvo atversta, tuomet laiko rėmelis sugrąžinamas į pradžią. Padėkite mėnulio kortelę ant vieno iš penkių laukelių ant žaidimo lentos.
PATARIMAS: jeigu sudėtinga nuolatos apie tai galvoti, pasirinkite vieną žaidėją, kuris šį veiksmą atliks kiekvieną ėjimą.



4. Šviesa dingsta: užverskite visas atverstas gyvūnų korteles.
5. Perduokite jonvabalį žaidėjui iš kairės.

Pabandykite žaisti
Nocturnally nekalbėdami!
Galite leisti tik gyvūnų
garsus.

Žaidimo pabaiga

Kai laiko rėmelis pasieks paskutinį laukelį, saulė pakils! Kartu atverskite visas korteles. Ar visi maži gyvūnai yra šalia savo tėvų? Jums pavyko! Jei ne visi maži gyvūnai yra šalia savo tėvų, žaiskite dar kartą!

Žibukės žaidimas



Jeigu norite ilgesnio ir daugiau iššūkių turinčio žaidimo, galite išbandyti žibukės versiją. Šiame žaidime mums į pagalbą ateis jonvabalio patelė. Ji vadinama žibuke ir skirtingai nuo patinėlio, ji neskraido! Ji tyliai tupi pasirinktoje vietoje. Aplink žibukę yra pakankamai šviesos, kad mes matytume rastus gyvūnus.

Šioje žaidimo versijoje taip pat pridedamos papildomos gyvūnų kortelės, todėl šį kartą visų gyvūnų turi būti ne po du, o po tris. Visi tos pačios rūšies gyvūnai žaidimo pabaigoje turi būti kartu.



Pasiruošimas

- Nuimkite jonvabalį nuo stovelio ir uždėkite žibukę.
- Naudokite visas gyvūnų ir mėnulio korteles, išskyrus baltojo triušio.
- Išmaišykite korteles ir išdėliokite jas paveikslėliais žemyn į 6x6 kvadratą.



Viena vieta turi likti tuščia, pasistenkite, kad ji būtų viduryje.

- Pastatykite žibukę į tą paliktą tuščią vietą.

Žaidimo eiga

Žibukė atneša mums nuolatinę šviesą: Keturios kortos, esančios šalia žibukės,ėjimo pabaigoje gali likti atverstos!

Toliau žaidžiama taip pat, kaip ir pagrindinėje žaidimo versijoje. Yra vienas papildomas mėnulis, kuris turi savo vietą žaidimo lentoje.



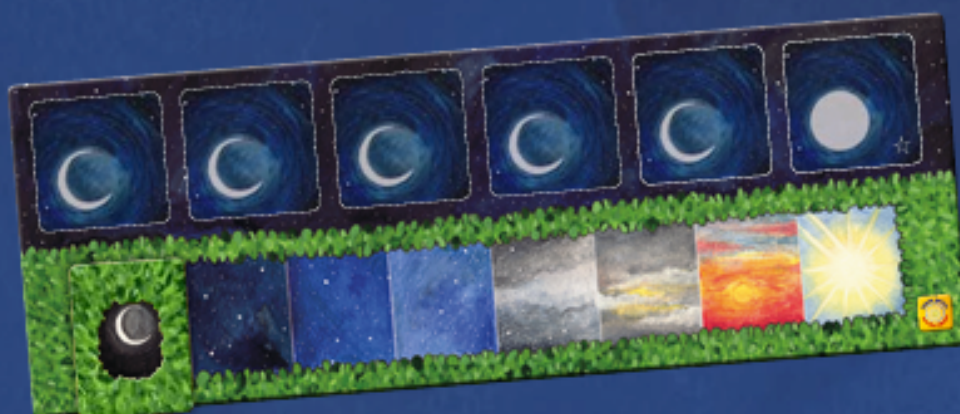
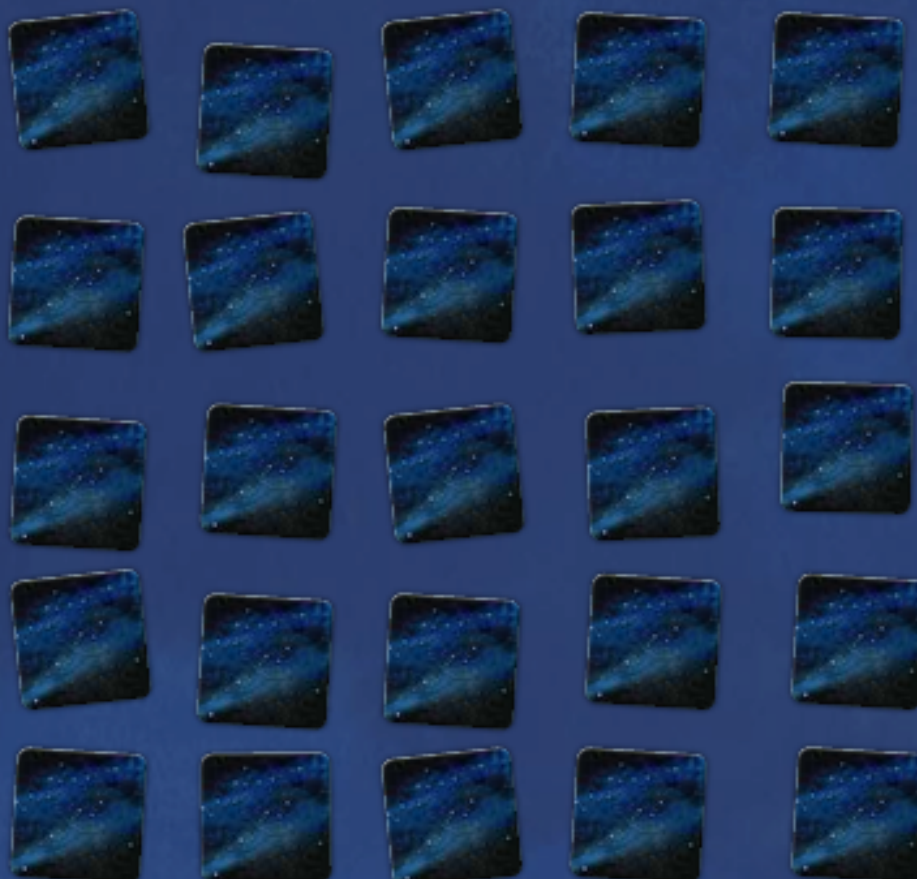
Taip pat yra žaidimo papildymas „Baltasis triušis“.

Baltasis triušis ir keturi apvalūs orų žetonai suteiks dar daugiau įvairovės žaidimui.

Papildomo žaidimo taisyklės pridedamos.



Žaidimo pradžia



„Cooperative games“ yra
Family Pastimes, Kanada
prekės ženklas.