

kleine Beer little Bear
kleiner Bär petit Ours

Hajo Bücken



CYNTHIA TOREKHA



Žaidimo taisyklės



little Bear

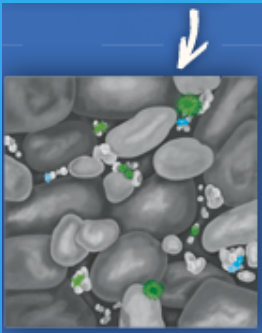


Bendradarbiavimo žaidimas,
skirtas 2-5 žaidėjams. Amžius 5+

Žaidimo laikas apie 20 minučių

Žaidimo komponentai

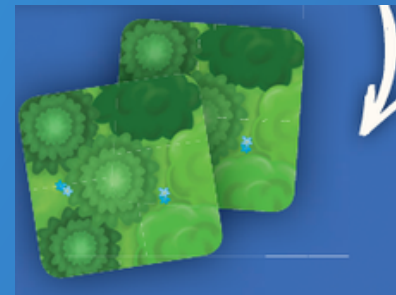
Kalnų plokštė



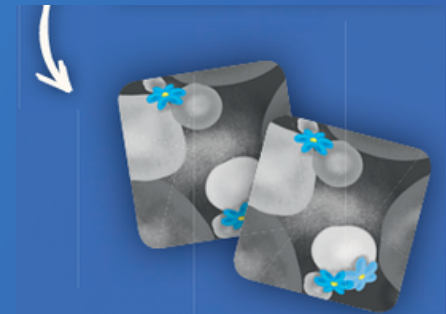
Kalnų panorama



48 miško kortelės



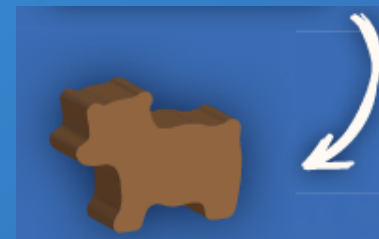
25 kalnų kortelės



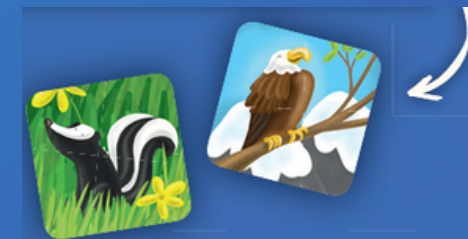
10 sukryžiuotų medžio žetonų



Mažasis lokiukas



2 papildomos kortelės (mini žaidimo papildymui)



Malkų krūva



Mama lokė



Mėnulis



Specialus žaidimo kauliukas



O ne, mažasis meškiukas pasiklydo!

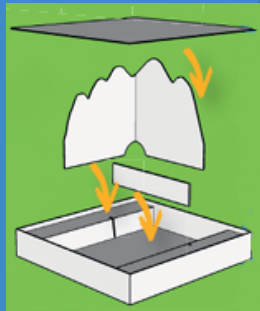
Mama lokė įspėjo mažąjį lokiuką neiti į kalnus, bet lokiukas nepaklausė. Dabar jis pasiklydo, bet rado saugią vietą, kur pasislėps ir lauks, kol mama jį suras. Padėkite mamai lokei surasti kelią per miškus ir kalnus. Pakeliui susidursite su įvairiais iššūkiais, o taip pat diena virsta naktimi. Ar spėsite surasti mažąjį lokiuką ir išeiti iš miško, kol neatėjo naktis?



Pasiruošimas

Žiūrėkite žaidimo pradžią paskutiniame šių taisyklių puslapyje.

1. Išimkite žaidimo dalis iš dėžutės.
2. Įdėkite kalnų panoramą į kampa, kurio išorėje yra pavaizduotos 2 pelės. Patikrinkite, kad kitoje kalnų panoramos pusėje matytųsi dvi boružės.
3. Įdėkite kalnų plokštę į dėžutę.
4. Padėkite žaidimą ant stalo taip, kad žaidėjai būtų veidu į kalnus. Nė vienas žaidėjas neturėtų slėptis už kalnų.
5. Paskleiskite 25 kalnų korteles paveikslėliais žemyn ir išmaišykite. Padėkite korteles ant žaidimo lentos.
6. Paskleiskite 46 miško korteles paveikslėliais žemyn ir išmaišykite. Naudokite šias korteles, kad sukurtumėte mišką, kaip parodyta paskutiniame šių taisyklių puslapyje.
7. Padėkite malkų krūvą dešiniajame žaidimo lentos šone, kaip parodyta paskutiniame šių taisyklių puslapyje.
8. Paimkite 10 sukryžiuotų medžių žetonų ir 3 jų padėkite į malkų krūvą. Likusius 7 padėkite ant stalo, arčiau miško. Šie 7 žetonai galės būti naudojami žaidimo metu.
9. Padėkite mamą lokę arčiau miško krašto ir paslėpkite mažąjį lokiuką ir žaidimo kauliuką po malkų krūva.
10. Mėnulis nebus naudojamas pagrindiniame žaidime, bet galite jį įdėti į kalnų panoramoje esančią angą.



Kaip žaisti

Ėjimo pradžioje pastatykite mamą lokę prie vienos iš miško kortelės, kurią norėsite atversti. Ji gali įeiti į mišką tik prie pasirinktos vienos kortelės, pažymėtos žaliomis rodyklėmis (žr. žaidimo pradžią šių taisyklių paskutiniame puslapyje). Atverskite kortelę. Suradę taką, galite ant jo pastatyti mamą lokę ir atversti kitą kortelę, esančią šalia kortelės ant kurios stovi mama. Jūsų ėjimas tęsiasi tol, kol randate takus. Jeigu atvertę kortelę randate ne taką, o kažką kitą, jūsų ėjimas baigiasi. Toliau eina kitas žaidėjas. Jeigu pirmojo ėjimo metu neatvertėte tako kortelės, bandykite dar kartą.

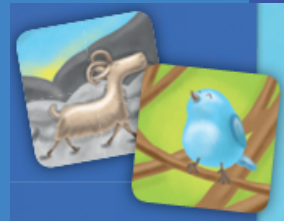
3 krypčių sankryža



Jūs patys galite nuspręsti, kuria kryptimi eiti. Dabar puikus momentas pasitarti su draugais, nes vėliau krypties negalima bus keisti.

Šššš... gyvūnai

Kai randate gyvūną, jūs nenorite jam trukdyti. Ėjimas pereina kitam žaidėjui, kuris toliau ieško kelių mamai lokei.



Aiiii... kliūtis



Kelyje gali pasitaikyti daugybė kliūčių. Tokias korteles galite pereiti tik uždėję ant jų sukryžiuoto medžio žetoną. Mama lokė gali eiti siauresnėmis medžio lentomis, todėl žetonai tampa jai keliu. Naudokite 7 žetonus, kuriuos pasidėjote šalia. Neišnaudokite visų, nes jų prireiks norint vėliau išeiti iš miško.

Vau... mėnulis

Kortelė su mėnuliu irgi yra kliūtis. Kad pereitumėte, galite naudoti sukryžiuoto medžio žetoną. Papildomoje žaidimo versijoje mėnulis yra labai svarbus.





Kelias pas mažąjį lokiuką

Po kurio laiko jūs aptiksite taką, kuris veda nuo miško pakraščio link kalnų. Puiku! Dėžutės šone pavaizduoti takai, nurodantys, kurią kortelę galite atversti. Šiuo keliu mama lokė gali įeiti į kalnus, kuriuose slepiasi mažasis lokiukas.

Radote lokiuką! O dabar keliaukite namo

„Ooo, štai tu, mažasis lokiuk! Eik pas mamą.“ Padėkite mažąjį lokiuką ant tos pačios kortelės, kaip ir mama lokė, kad jie eitų kartu. Bet mama lokė jaučiasi pavargusi. Ridenkite kauliuką ir sužinokite, kiek žingsnių gali paeiti lokiai. Už kiekvieną turimą sukryžiuoto medžio žetoną, galite mesti kauliuką vieną kartą. Kauliuką mesti gali žaidėjas, kuris surado lokiuką. Kelią atgal žinote, o naujų kortelių tyrinėjimui laiko nebėra.

Kauliukas naudojamas tik norint išeiti iš miško. Kiekvienas lokio letenos antspaudas ant išridento kauliuko reiškia vieną žingsnį lokiams.

Takas per kalnus

Kalnų panoramoje yra du takai. Mama lokė gali naudotis šiais takais, kurie leidžia atrasti takus šiek tiek toliau.



Žaidimo pabaiga

Laimite žaidimą, kai mama lokė ir mažasis lokiukas išeina iš miško. Jeigu mama lokė nebegali eiti toliau, jie kartu miega miške ir kitą dieną tęsia kelionę.

Žaidimas patyrusiems žaidėjams

Žaidimą pradėkite turėdami 4 sukryžiuotų medžio žetonus. Radę kortelę su pavaizduotu sukryžiuoto medžio paveikslėliu, gausite dar vieną sukryžiuoto medžio žetoną. Iš malkų krūvos paimkite žetoną ir padėkite jį prie kitų turimų medžio žetonų. Mėnulio kortelė taip pat įgauna naują reikšmę šioje žaidimo versijoje.

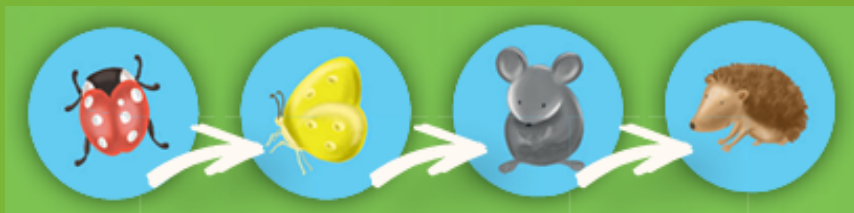


Mėnulis

Mėnulis atsiranda pirmame slėnyje tarp dviejų kalnų (žr. žaidimo pradžią šių taisyklių paskutiniame puslapyje). Kiekvieną kartą, kai atversite mėnulio kortelę, perkeltite mėnulį į kitą slėnį. Kiekvieną kartą atvertus mėnulio kortelę, jis paslenkamas toliau į dešinę. Kai mėnulis atsiduria paskutiniame slėnyje, žaidimą pralaimite. Pasidarė per tamsu surasti mažąjį lokiuką. Laimei, galite panaudoti sukryžiuotos medienos žetoną ir perkelti mėnulį vienu slėniu atgal.

Patarimas: apsuokite dėžutę

Šioje versijoje galite padidinti sunkumo lygį dar labiau. Ar matote dvi boružes miško viduryje esančiame kampe? Tai reiškia, kad tarp miško ir kalnų yra daugiau takų. Norėdami pasunkinti žaidimo lygį, pasukite dėžutę taip, kad matytumėte 2 drugelius (1 taku mažiau), 2 peles (2 takais mažiau) arba 2 ežius (3 takais mažiau). Taip galėsite nuspręsti, kiek iššūkių galėsite patirti.



Jauniausiems žaidėjams



Jauniausieji žaidėjai gali pasilengvinti žaidimą, žaisdami mažame miške. Pašalinkite iš žaidimo visas korteles, ant kurių pavaizduoti grybai. Vietoje 4 miško kortelių eilių, žaisite su 3 eilėmis.



Žaidimo pradžia

