

de Familie Stapel  
the Stack Family  
die Familie Stapel  
la famille Courte-Échelle



Steven Michiel Rijsdijk  
Anne Mijke van Harten

Žaidimo taisyklės







# the Stack Family



Bendradarbiavimo žaidimas  
1 - 6 židėjams, nuo 4+

Žaidimo trukmė apie 10 min

## Žaidimo komponentai

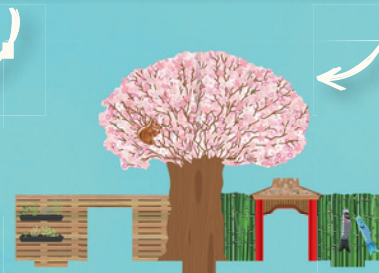
Žaidimo lenta



Saulė



Medis, susidedantis iš 2 dalių



Žaislų dėžė



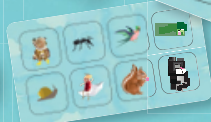
Skirtingi žaislai



Naudojami tik papildyme



Lentelė su rodykle

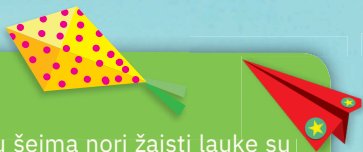


4 žaidimo figūrėlės  
(2 tėvai ir 2 vaikai)



## Žaidimo idėja

Saulėtą pavasario rytą Stakų šeima nori žaisti lauke su balionu ir aitvaru. Bet panašu, kad žaislų dėžė nebuvo uždaryta tinkamai ir vėjas nupūtė visus žaislus tiesiai į medį! Padėkite tėvams ir vaikams užlipti vienas kitam ant pečių, kad surinktumėte visus žaislus, kol neatėjo vakaras.



## Pasiruošimas

Pasiruoškite žaidimo lentą taip, kaip nurodyta šių taisyklių paskutiniame puslapyje.

1. Sudėkite lentą sujungdami dvi medžio dalis ir įstatydami jas į lentos vidurį. Dabar jūs galite matyti medį iš visų keturių pusių.

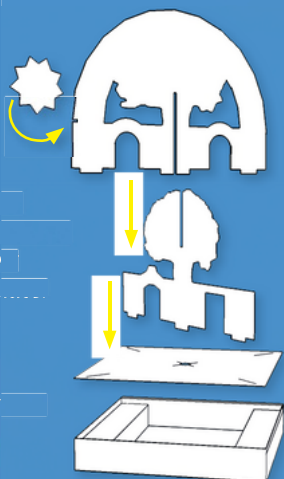
2. Paimkite 4 žaislus ir įdėkite juos tarp medžio šakų, po vieną kiekvienoje sodo dalyje.

3. Padėkite žaislų dėžę šalia žaidimo lentos.

4. Sustatykite 4 žaidimo figūrėles po vieną kiekvienoje sodo dalyje tokia tvarka: dvi tėvų figūrėles (didesnės figūrėlės) turi stovėti prie aukščiausiai ir žemiausiai kabančio žaislo. Du vaikai (mažesnės figūrėlės) turi stovėti tarp jų, šalia kitų dviejų žaislų.

5. Ankstus rytas, kyla saulė. Įstatykite saulę į žemiausiai esančią angą.

6. Perduokite lentelę su rodykle jauniausiajam žaidėjui. Šis žaidėjas pradeda žaidimą.



## Žaidimo eiga

1. Sukite rodyklę, pritvirtintą prie lentelės. Rodyklė turi apsisukti bent kartą. Jeigu neišku ties kuriuo laukeliu sustojo rodyklė, sukite dar kartą.
2. Jeigu rodyklė sustojo ties ta vieta, kur stovi viena iš Stakų šeimos figūrėlių, perkelti ją vienu žingsniu į priekį, t.y. jis ar ji gali pereiti vieną bromą.
3. Jeigu rodyklė sustojo ties ta vieta, kur figūrėlių nėra, jūs galite pasirinkti, kurią šeimos figūrėlę perkelsite vienu žingsniu į priekį, t.y. per bromą. Nedelsiant po šio ėjimo perkelti saulę į aukščiausiai esančią angą: saulė kyla.
4. Rodyklę suka kitas žaidėjas.
5. Visada tarkitės, kurią figūrėlę norite perkelti. Kartais geriausia figūrėlių nejudinti, o palikti jas ten, kur yra. Tai irgi leidžiama.



## Daiktų paėmimas iš medžio

6. Žaislai yra labai aukštai medyje. Bet užlipę vienas kitam ant pečių, Stakų šeima galės juos pasiekti.

7. Ar yra pakankamai šeimos narių vienoje sodo dalyje, kad jie pasiektų žaislą? Sustatykite figūrėles vieną ant kitos po šaka, kurioje yra žaislas.

8. Ar pasiekiate žaislą? Jeigu taip, žaislas atitenka jums. Išimkite jį iš medžio ir padėkite į žaislų dėžę.







## Žaidimo pabaiga

Kai saulė pasiekia paskutinę angą, vadinasi ji beveik nusileido. Pradedama tėti.

Jeigu saulė po to perkeliama dar vieną kartą, ji nuimama nuo žaidimo lentos. Saulė nusileido; dabar yra per tamsu rasti likusius žaislus. Suskaičiuokite, kiek žaislų pavyko sudėti atgal į žaislų dėžę.



## Padidinti žaidimo sudėtingumą

Kad žaidimas būtų dar įdomesnis, pridėkite dvi papildomas taisykles:

- vaikai visada turi stovėti aukščiauioje pozicijoje, kad pasiektų žaislus medyje;
- kai visi žaislai yra surinkti ir sudėti į žaislų dėžę, šeima turi susitikti vienoje vietoje. Ar jiems pavyks tai padaryti prieš saulei nusileidžiant?

Dar vienas variantas - susitarkite, kad žaidimas baigiasi, kai saulė pasiekia paskutinę angą. Tai reiškia, kad turėsite mažiau laiko.



## Paprasta versija

Šią žaidimo versiją galite žaisti, jeigu rodyklės sukimas yra per daug sudėtingas. Sudėkite žaidimo lentą taip pat, kaip pagrindiniame žaidime, bet be lentelės su rodykle. Kai ateina jūsų eilė, galite pasirinkti vieną iš trijų veiksmų:

- Perkelti vieną iš vaikų figūrėlių į priekį per vieną bromą.
- Perkelti vieną iš tėvų figūrėlių į priekį per vieną bromą.

Po to nedelsiant perkeltkite saulę viena anga toliau.

- Pabandykite pasiekti žaislus medyje. Sustatykite figūrėles vieną ant kitos po šaka, kurioje yra žaislas. Ar pasiekiate žaislą? Jeigu taip, žaislas atitenka jums. Išimkite jį iš medžio ir padėkite į žaislų dėžę.

## Bendradarbiavimo žaidimas

Stakų šeima - tai žaidimas, kurį gali žaisti visa šeima. Prie jo gali prisijungti net 3 metų vaikai! Žaidėjai tarpusavyje nekonkuruoja. Tai bendradarbiavimo žaidimas, kuriame žaidėjai tariasi tarpusavyje ir žvelgia į priekį. Vaikai patiria apčiuopiamą „kartu mes tai padarysime!“ ir išmoksta, kaip padedant vienas kitam pasiekti daugiau.



## Ieškojimo užduotis

Daug gyvūnų gyvena sode ir medyje. Ar galite surasti 12 skirtingų gyvūnų?



Žaidimo  
pradžiai

